

do pó ao pulso
Yohana Oizumi

Curadoria Rejane Cintrão



Abertura: 08 de outubro de 2022, das 11h às 17h
Galeria de Babel
Rua Estados Unidos, 2205 – Jardins, São Paulo SP
Tel.: (11) 3062-0252 / e-mail: info@galeriadebael.com.br

Visitação: 10 de outubro a 19 de novembro de 2022
2a a 6a feira, das 10h as 19h
Sábado, das 11h às 17h

A força do trabalho de Yohana é percebida na primeira vez que o vemos, seja por meio de um pequeno desenho, uma grande pintura, ou ao assistir à uma de suas tocantes performances.

É importante conhecer o processo na realização do trabalho da artista para melhor compreender sua extensa obra, não obstante sua juventude. Lançando mão da oração e da profunda meditação antes e durante a fatura de seus trabalhos, como em um transe, a artista traz à tona questões de mulheres da história cristã, e de sua própria história, amalgamando seu corpo aos das personagens.

Natural de Rubiataba (GO), Yohana vive e trabalha em São Paulo, onde se formou no Centro Universitário Belas Artes, em 2019, se destacando com suas esculturas em argila, nas quais utiliza seu corpo como forma e meio de expressão. Se Ana Mendieta (Cuba, 1948 - EUA 1985) ficou conhecida como a artista *do corpo de terra*, Oizumi pode ser a artista *do corpo de pó*, já que muitas de suas esculturas feitas a partir de seu corpo são descartadas após as performances, uma vez que a argila não queimada se desfaz facilmente, tomando-se pó. Várias esculturas presentes em suas instalações também possuem essa fragilidade, tornando-as ainda mais únicas e especiais. Esta exposição apresenta trabalhos em diversos meios de expressão, como é o trabalho que a artista desenvolve diariamente em seu ateliê, onde passa longas noites. Desenhos e esculturas que são produzidos ao esgotamento e pinturas com várias camadas de tinta acrílica, papel, betume, carvão, entre outros materiais, são feitos a partir de muita ação, sistemática e ininterruptamente, por horas que levam, muitas vezes, ao esgotamento.

A instalação *A Origem da Legião* (6 mil dedos indicadores feitos um a um em cerâmica esmaltada e queimada) se localizada no centro da sala e surgiu a partir de um questionamento da artista sobre a procura da essência, da origem, o que está dentro e o que está fora, o que é o bem e o mal. Está circundada pelas grandes pinturas de tons avermelhados, pretos e dourados, entre elas *Cântico dos Cânticos* e *Anunciação*, captando nosso olhar e atenção logo que adentramos a sala. Entretanto, devemos nos atentar, também, aos trabalhos de tamanhos menores, e não menos vigorosos - à exemplo das pequenas pinturas, e da série de desenhos *Vê se há em mim algum caminho mau*, feita em 2020. É dela que surgem todos os outros trabalhos que vemos na exposição. O visitante é contemplado, ainda, com o trabalho de grandes dimensões *A volta ao seio*, feito pela artista em seu pequeno ateliê, onde, sentada sobre o papel, desenhou em volta de seu corpo repetidas vezes.

A artista utiliza a arte como meio de viver e observar a transformação da vida, de sua obra, e de si mesma, se reinventando a cada dia. Se o nome Yohana significa "cheia da graça de Deus", Yohana Oizumi é, também, cheia de energia, notável em suas performances e seus trabalhos nos quais transmuta materiais simples em obras complexas e impressionantes.

Rejane Cintrão

Yohana Oizumi
A volta ao seio, 2021



Pastel oleoso, pastel seco, cera, grafite, lápis dermatográfico, pigmento em pó sobre papel algodão
150 x 538 cm
59 x 211 3/4 in
(yoi_047)

On consignment / Available

Yohana Oizumi

Vê se há em mim algum caminho mau, 2022



Nanquim e aquarela sobre papel algodão
30 x 126 cm (políptico)
11 3/4 x 49 5/8 in
(yoi_050)

On consignment / Available

Yohana Oizumi
Kermes de Babel, 2022



Oleo, massa acrílica, pigmento em pó sobre tela
15 x 10 cm (díptico)
5 7/8 x 4 in
(yoi_048)

On consignment / Available

Yohana Oizumi

É uma imagem que necessita de ajuda, 2022



Pastel oleoso, betume, óleo, massa acrílica, pigmento em pó sobre tela
30 x 10 cm
11 3/4 x 4 in
(yoi_049)

On consignment / Available

Yohana Oizumi
Anunciação, 2022



Massa acrílica, tinta acrílica, tinta óleo, papel e betume sobre madeira
135 x 93 cm cada
53 1/8 x 36 5/8 in
(yoi_051)

On consignment / Available

Yohana Oizumi

O nascimento da bambina, 2022

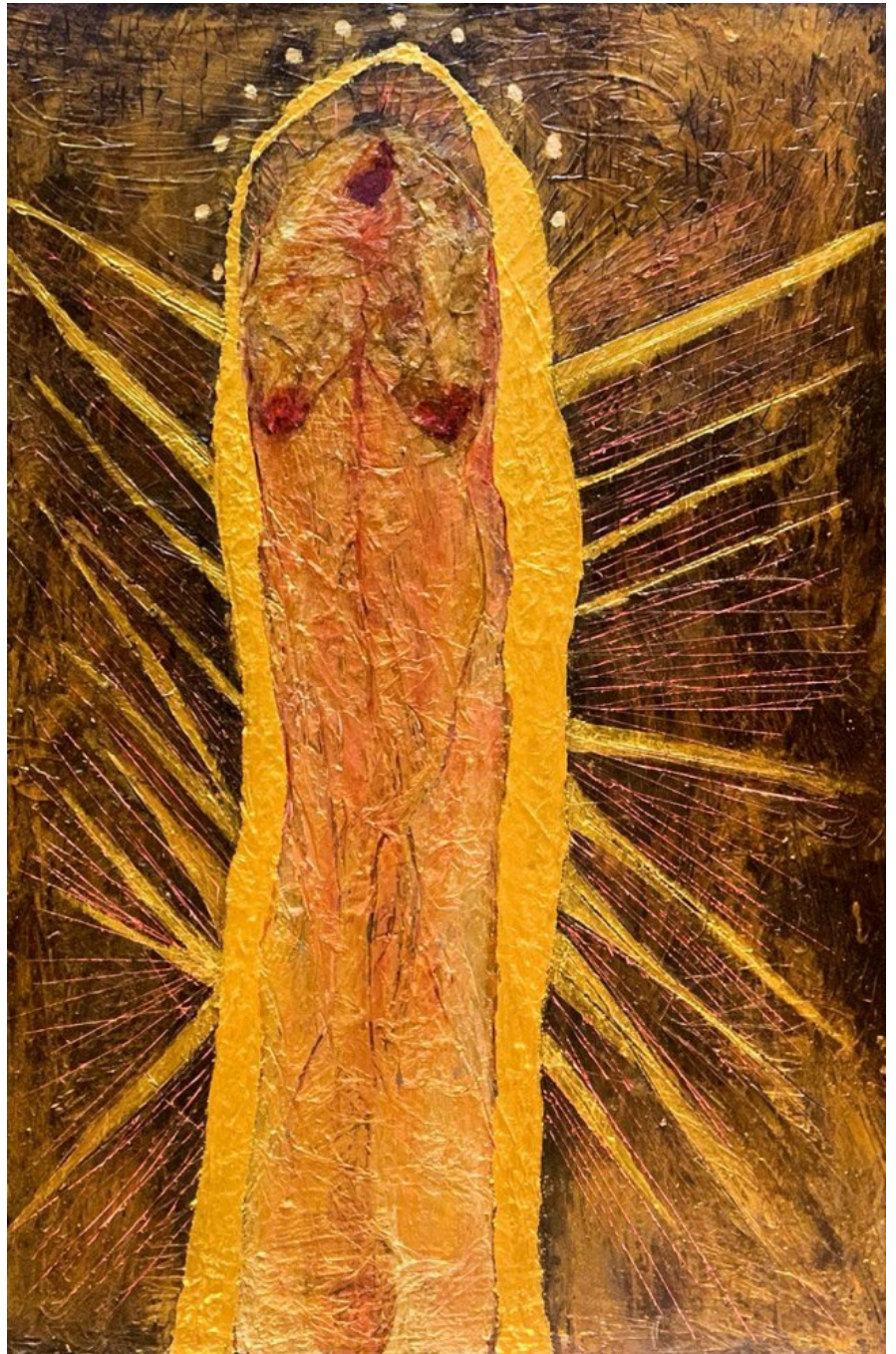


Massa acrílica, tinta acrílica, tinta óleo, papel e betume sobre madeira
135 x 93 cm cada
53 1/8 x 36 5/8 in
(yoi_052)

On consignment / Available

Yohana Oizumi

O nascimento da bambina, 2022



Massa acrílica, tinta acrílica, tinta óleo, papel e betume sobre madeira
135 x 93 cm cada
53 1/8 x 36 5/8 in
(yoi_053)

On consignment / Available

Yohana Oizumi
Cântico dos cânticos, 2022



Massa acrílica, tinta acrílica, tinta óleo, papel e betume sobre madeira
135 x 93 cm cada
53 1/8 x 36 5/8 in
(yoi_054)

On consignment / Available

Yohana Oizumi

Jardim fechado, fonte lacrada, manancial selado, 2022



Massa acrílica, tinta acrílica e betume sobre tela
20 x 15 cm (cada)
7 7/8 x 5 7/8 in
(yoi_055)

On consignment / Available

Yohana Oizumi
A origem da legião, 2022



Seis mil peças de cerâmica
2 x 2 x 6 cm cada
3/4 x 3/4 x 2 3/8 in each
(yoi_045)

On consignment / Available

Yohana Oizumi

Lagartixas entram nos palacios dos reis, 2022



Cerâmica
30 x 10 cm (cada)
11 3/4 x 4 in
(yoi_056)

On consignment / Available

Yohana Oizumi
Getsemani, 2020



Impressão a jato de tinta em papel algodão
101 x 151 x 5
39 3/4 x 59 1/2 x 2
Edition of 5 plus 1 AP
(yoi_004)

On consignment / Available

Yohana Oizumi
Do pó ao pulso, 2020



Impressão a jato de tinta sobre papel algodão
15 x 15 cm (díptico)
5 7/8 x 5 7/8 in
(yoi_046)

On consignment / Available

Yohana Oizumi
Gemidos inexprimíveis, 2022



Vídeo
12'
(yoi_057)

On consignment / Available